

# COZY

子供好きのご夫婦が建てた

## 子育てしやすい家 完成見学会

むつ市  
苫生町1丁目

10 | 28 土 · 29 日

10:00~17:00

2日間限定公開

[WEB・電話予約 ▶ 前日まで]



COZY OPEN HOUSE 高断熱仕様住宅

# TOMABUCHO

リビングに子供のスペースを確保することで、  
家族みんなで一緒に過ごす時間を  
大切にできる暮らし。



ご予約は前日までに

WEBにてご予約受付中!

近江牛カタログギフト 5,000円相当  
プレゼント!

詳しくは裏面をご確認ください▶



COZY 青森むつ

検索

COZY 青森むつ

株式会社アテックインテリア  
〒035-0062 青森県むつ市仲町20-1

建設業許可 青森県知事(般-2)第12511号  
建築士事務所登録 二級 青森県知事 第2845号  
宅地建物取引業免許 青森県知事(2)第3444号

《お電話はコチラ》  0120-954-682





# OPEN HOUSE

31坪・3LDK

ご予約はコチラ！

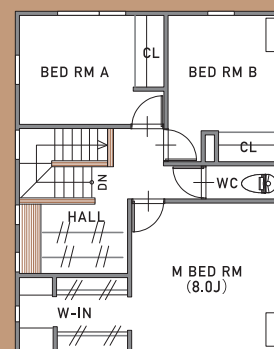
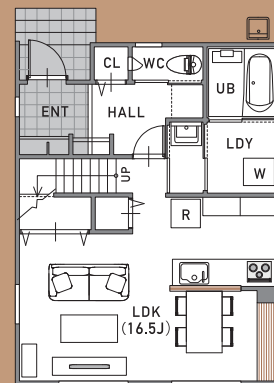


子供好きのご夫婦が建てた  
子育てしやすい家

- 1F ●キッチン前のカウンターは、子供や家族共有の作業スペースに
- リビングの居心地を左右する、使い勝手の良い収納を2カ所に配置
- 2階からもアクセスしやすい水回り
- 2F ●2階ホールは奥様のプライベートスペースにも◎
- ウォークインクローゼットのある主寝室

-子育て- PICKUP 1 階段のおどり場は、子供が階段から落ちてしまったときの為にも広く確保

-子育て- PICKUP 2 キッチンとリビングソファを横並びの配置にすることで、コンパクトな動線確保と外で遊んでいる子供の様子や景色を見られたりとイイトコ取りの配置



1階床面積 50.51㎡(15.3坪)	2階床面積 52.17㎡(15.8坪)
延床面積 102.68㎡(31.1坪)	敷地面積 270㎡(81.8坪)

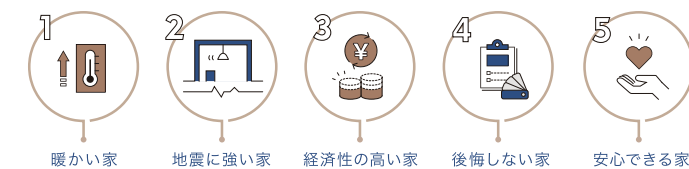
# COZY

家は、シンプルでいい。  
こんどこそ、思うぞんぶん暮らそう。



COZYは、シンプルデザインの家。もちろん性能はしっかりです。もっと暮らしを楽しむ、暮らしそのものこだわる。だから、家は、シンプルでいい。飾らないベーシックな家で、あなたらしい暮らしづくりを。

≫ COZYがお約束する5つの品質 COZY Standard



## おすすめ最新土地情報

詳しくは見学会会場で  
お気軽にお尋ねください。

	<b>赤川町 売地</b> 各 <b>320万円</b>	土地面積 / A:329.07㎡ B:329.37㎡ <b>2区画限定</b> ●所在:むつ市赤川町125-6 ●地目:原野 ●用途地域:無指定 ●建ぺい率:70% ●容積率:200% ●接道:北西 ●交通:JR赤川駅(700m) ●取引形態:売主
	<b>小川町 売地</b> <b>500万円</b>	土地面積 / 220㎡ ●所在:むつ市小川町1丁目 ●地目:原野、用途地域:一低 ●建ぺい率:50% ●容積率:80% ●接道:西側 ●交通:JR下北駅(2.5km) ●取引形態:売主
	<b>大平町 売地</b> <b>320万円</b>	土地面積 / 216.59㎡ ●所在:むつ市大平町529 ●地目:宅地、用途地域:一低 ●建ぺい率:50% ●容積率:80% ●接道:北側 ●交通:JR大湊駅(0.6km) ●取引形態:売主



寝室のウォークインクローゼットは、衣類の整理整頓がしやすく、寝室で使う家電なども収納できる仕切り壁と棚も設置。



家づくりの  
アレコレアドバイス

「建築士と一緒に考える  
理想の家づくり相談会」

建築の専門家がお家づくりの疑問にお答えします。マイホームを叶えたいけれど、何から始めて良いかわからないという方もお気軽にご参加ください。

家づくりアドバイザー  
**金子 政令**  
Masanori Kaneko

1日2組様限定開催 WEB予約はコチラ

**11/4 SAT 5 SUN**  
①10:00~12:00  
②13:00~15:00

11月限定 今だけ  
**QUOカード 2,000円分**  
プレゼント! \ ご予約は前日までに /