



子どもの遊び場も充実、
広々リビングで
走り回れる家。

LIXIL フルリノベーション住宅 「新築二世」

シンプルな間取りは
暮らしやすさ抜群！
使い勝手にこだわった家



土地 + 建物 **1,680**万円 〈税込〉
販売価格

返済例 月々**34,550**円 ボーナス払い **31,274**円
金利0.65% 返済回数480回で算出

- 1 大きなシューズクローゼットは家族の靴やベビーカーを収納しても余裕のサイズ
- 2 スペースを広くとった水回りは洗濯物を干すのにも最適
- 3 各部屋には複数の収納スペースを設け、整理する物を分けられるのが◎

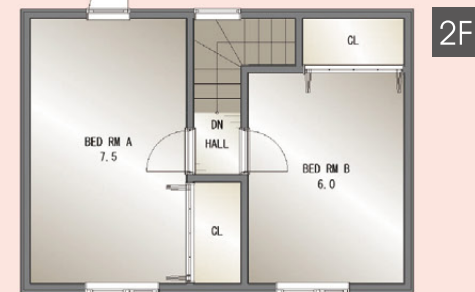


- ◎住所：むつ市山田町17-6
- ◎土地面積：215.27㎡
- ◎地目：宅地
- ◎用途地域：第一種低層住居専用地域
- ◎建ぺい率：50%
- ◎容積率：80%
- ◎建物面積：1F 86.13㎡ 2F 33.12㎡ 延べ119.25㎡
- ◎構造：木造亜鉛メッキ鋼板葺2階建
- ◎令和2年8月リノベーション
- ◎水道：上水道
- ◎電気：東北電力
- ◎下水：浄化槽
- ◎オール電化
- ◎エアコン4台付き

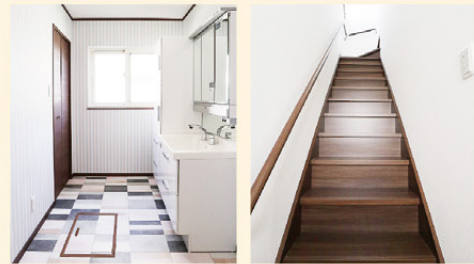
土地 + 建物 **1,560**万円 〈税込〉
販売価格

返済例 月々**31,170**円 ボーナス払い **31,274**円
金利0.65% 返済回数480回で算出

- 1 階段下に収納スペースを設けることで部屋を広く使える様に。
- 2 シンプルな間取りだから日々の掃除やお手入れも簡単。
- 3 一部屋づつが分かれているから家族のプライバシーもしっかり確保



- ◎住所：むつ市金谷二丁目16-9
- ◎土地面積：189.93㎡
- ◎地目：宅地◎用途地域：第一種低層住居専用地域
- ◎建ぺい率：50%
- ◎容積率：80%
- ◎建物面積：1F 64.59㎡ 2F 28.98㎡ 延べ93.57㎡
- ◎構造：木造亜鉛メッキ鋼板葺2階建
- ◎令和2年8月リノベーション
- ◎水道：上水道
- ◎電気：東北電力
- ◎下水：浄化槽
- ◎灯油ボイラー
- ◎エアコン4台付き



内覧希望の方はコチラ
0120-954-682

LIXILリフォームショップ アテックむつ店

〒035-0062 青森県むつ市仲町20-1 宅地建物取引業免許番号 青森県知事(2)第3444号 <https://www.attic-in.jp/>

今だけ

8月末までのご成約で
セミオーダーカーテン
ブラインド式 プレゼント

