

平成最後の年末フェア

苫生町

4LDK

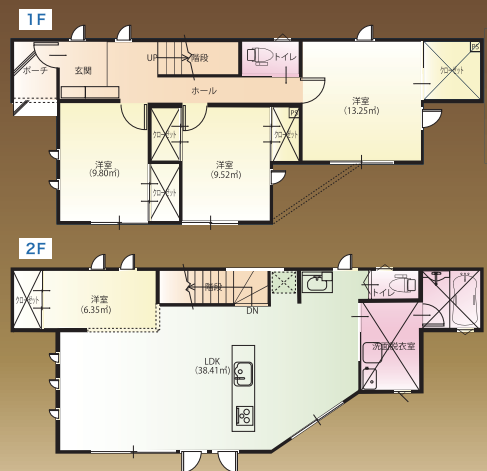
新築建売住宅

土地 55坪
建物 34.6坪



最新設備!!
クッキングヒーター:IH&遠赤ラックグリル
バスルーム:酸素美泡湯
 ~酸素のお湯でお肌しっとり長続き~

- 【販売概要】
- 所在地:むつ市苫生町二丁目262-8
 - 構造:木造亜鉛メッキ鋼板葺2階建
 - 完成年月:平成30年2月
 - 検査済証:第H29確認建築北北0083号
 - 用途地域:無指定地域
 - 交通:苫生団地前バス亭まで10分
 - 道路:位置指定道路
 - 設備:上水道・電気引込済
 - 取引形態:売主



●価格: **1,950万円** (税込)

■土地、建物以外は販売内容に含まれません。
 ■外観及び間取りは現地優先です。

中古住宅

栗山町 ●価格: **500万円**

- 所在地:むつ市栗山町4番30号
- 築年数:築44年
- 構造:木造亜鉛メッキ鋼板葺2階建
- 間取り:4DK(85.85㎡)
- 用途地域:一種低層
- 建ぺい率:50%
- 容積率:80%
- 土地面積:231.28㎡(約70坪)
- 地目:宅地 ●現在入居者有り、貸家としての利用可(オーナーチェンジ)

川内町 ●価格: **350万円**

- 所在地:むつ市川内町新田300番145
- 築年数:築26年
- 構造:木造亜鉛メッキ鋼板葺平屋建
- 間取り:3LDK(91.09㎡)
- 用途地域:無指定
- 建ぺい率:0%
- 容積率:0%
- 土地面積:328.75㎡(約99坪)
- 地目:宅地 ●温泉使用可

大間町 ●価格: **1500万円**

- 所在地:下北部大間町大字大間字大間平17番地30
- 築年数:築9年
- 構造:木造亜鉛メッキ鋼板葺2階建
- 間取り:4LDK(84.46㎡)
- 用途地域:一種低層
- 建ぺい率:0%
- 容積率:0%
- 土地面積:198.00㎡(約60坪)
- 地目:宅地

荒川町 ●価格: **500万円**

- 所在地:むつ市荒川町6-35
- 築年数:築40年
- 構造:木造亜鉛メッキ鋼板葺2階建
- 間取り:5K
- 用途地域:無指定地域
- 建ぺい率:70%
- 容積率:200%
- 土地面積:233.16㎡(約70.65坪)
- 地目:宅地

金谷一丁目 ●価格: **900万円**

- 所在地:むつ市金谷一丁目
- 築年数:築33年
- 構造:木造亜鉛メッキ鋼板葺2階建
- 間取り:4DK(99.91㎡)
- 用途地域:一種低層
- 建ぺい率:50%
- 容積率:80%
- 土地面積:213.92㎡(約65坪)
- 地目:宅地

昭和町 ●価格: **600万円**

- 所在地:むつ市昭和町
- 築年数:築31年
- 構造:木造亜鉛メッキ鋼板葺2階建
- 間取り:4LDK(105.99㎡)
- 用途地域:一種低層
- 建ぺい率:50%
- 容積率:80%
- 土地面積:265.07㎡(約80坪)
- 地目:宅地

12月15日(土) 16日(日) 物件内覧会・不動産相談会開催

AM10:00~PM5:00

●土地・建物を売りたい方、買いたい方、貸したい方、借りたい方
 ●土地・建物についてのローン相談、税金相談、家を建てるために必要な事
 ワンストップサービスでご協力いたしますので、何でもご相談下さい。



分譲地

金曲一丁目 とまぶモールまで徒歩8分 苫生小学校まで徒歩5分

土地258.06㎡(78.0坪)~土地319.58(96.6坪)

●価格: **507万円~628万円**

【販売概要】

- 所在地:むつ市金曲一丁目19番3、19番25~19番42
- 交通:下北交通むつ営業所前 ●地目:原野
- 都市計画:非線引区域 ●用途地域:第一種住居地域
- 建ぺい率:60% ●容積率:200%
- 総区画数:14区画 ●今回販売区画:11区画
- 販売価格帯:坪65,000円
- 開発許可番号:平成30年5月2日第1号
- 開発総面積:5022.45㎡
- 道路:幅6mむつ市道アスファルト舗装
- 設備:各宅内水道引込済・浄化槽地域・LPG・消火栓・街灯
- 取引形態:売主

売地

<p>むつ市南町</p> <p>●価格: 350万円</p> <ul style="list-style-type: none"> ●用途地域:無指定 ●建ぺい率:70% ●容積率:200% ●面積:330㎡(約99.82坪) ●用途状況:公道 ●取引形態:仲介 ●学区:第三田名部小、田名部中 ●その他:建築条件あり 	<p>むつ市小川町</p> <p>●価格: 748万円</p> <ul style="list-style-type: none"> ●用途地域:一種住居 ●建ぺい率:60% ●容積率:80% ●面積:309㎡(約93.47坪) ●用途状況:公道 ●取引形態:仲介 ●学区:第二田名部小、田名部中 ●その他:他:水道引込済 	<p>むつ市柳町二丁目</p> <p>●価格: 530万円</p> <ul style="list-style-type: none"> ●用途地域:一種住居 ●建ぺい率:50% ●容積率:80% ●面積:319㎡(約96.49坪) ●用途状況:公道 ●取引形態:仲介 ●学区:第一田名部小、むつ中 ●その他:他:水道引込済 	<p>むつ市上川</p> <p>●価格: 2400万円</p> <ul style="list-style-type: none"> ●用途地域:無指定 ●建ぺい率:60% ●容積率:200% ●面積:701.18㎡(約209.33坪) ●用途状況:公道 ●取引形態:仲介 ●学区:第一田名部小、むつ中 ●その他:他:水道引込済 	<p>むつ市柳町三丁目</p> <p>●価格: 563万円</p> <ul style="list-style-type: none"> ●用途地域:無指定 ●建ぺい率:50% ●容積率:80% ●面積:338㎡(約102.24坪) ●用途状況:公道 ●取引形態:仲介 ●学区:第一田名部小、むつ中 ●その他:他:水道引込済 	<p>むつ市田名部女館</p> <p>●価格: 326万円</p> <ul style="list-style-type: none"> ●用途地域:無指定 ●建ぺい率:70% ●容積率:200% ●面積:256.3㎡(約77.53坪) ●用途状況:公道 ●取引形態:仲介 ●学区:第一田名部小、むつ中 ●その他:他:水道引込済 	<p>むつ市柳町二丁目</p> <p>●価格: 269万円</p> <ul style="list-style-type: none"> ●用途地域:無指定 ●建ぺい率:60% ●容積率:200% ●面積:261㎡(約78.95坪) ●用途状況:公道 ●取引形態:仲介 ●学区:第一田名部小、むつ中 ●その他:他:水道引込済 	<p>むつ市柳町二丁目</p> <p>●価格: 844万円</p> <ul style="list-style-type: none"> ●用途地域:無指定 ●建ぺい率:60% ●容積率:200% ●面積:696.06㎡(約210.55坪) ●用途状況:公道 ●取引形態:仲介 ●学区:第一田名部小、むつ中 ●その他:他:水道引込済
<p>むつ市柳町二丁目</p> <p>●価格: 895万円</p> <ul style="list-style-type: none"> ●用途地域:無指定 ●建ぺい率:60% ●容積率:200% ●面積:330㎡(約99.82坪) ●用途状況:公道 ●取引形態:仲介 ●学区:第一田名部小、むつ中 ●その他:他:水道引込済 	<p>むつ市荒川町</p> <p>●価格: 336万円</p> <ul style="list-style-type: none"> ●用途地域:無指定 ●建ぺい率:70% ●容積率:200% ●面積:371.16㎡(約112.27坪) ●用途状況:公道 ●取引形態:仲介 ●学区:大平小、大平中 	<p>むつ市金曲一丁目</p> <p>●価格: 452万円</p> <ul style="list-style-type: none"> ●用途地域:無指定 ●建ぺい率:70% ●容積率:200% ●面積:312.8㎡(約94.6坪) ●用途状況:公道 ●取引形態:仲介 ●学区:第三田名部小、田名部中 ●その他:他:水道引込済 	<p>むつ市南町</p> <p>●価格: 344万円</p> <ul style="list-style-type: none"> ●用途地域:無指定 ●建ぺい率:70% ●容積率:200% ●面積:307.38㎡(約92.98坪) ●用途状況:公道 ●取引形態:仲介 ●学区:第三田名部小、田名部中 ●その他:他:水道引込済 	<p>むつ市若松町</p> <p>●価格: 450万円</p> <ul style="list-style-type: none"> ●用途地域:無指定 ●建ぺい率:50% ●容積率:80% ●面積:331.87㎡(約100.39坪) ●用途状況:公道 ●取引形態:仲介 ●学区:苫生小、田名部中 ●その他:他:水道引込済 	<p>むつ市山田町</p> <p>●価格: 324万円</p> <ul style="list-style-type: none"> ●用途地域:無指定 ●建ぺい率:70% ●容積率:80% ●面積:214㎡(約64.73坪) ●用途状況:公道 ●取引形態:仲介 ●学区:大平小、大平中 	<p>むつ市金曲二丁目</p> <p>●価格: 215万円</p> <ul style="list-style-type: none"> ●用途地域:無指定 ●建ぺい率:50% ●容積率:200% ●面積:177.05㎡(約53.55坪) ●用途状況:公道 ●取引形態:仲介 ●学区:第三田名部小、田名部中 	<p>むつ市脇野沢</p> <p>●価格: 367万円</p> <ul style="list-style-type: none"> ●用途地域:無指定 ●建ぺい率:50% ●容積率:200% ●面積:403.47㎡(約122.04坪) ●用途状況:公道 ●取引形態:仲介 ●学区:脇野沢小、脇野沢中

賃貸物件

アパート h23 yoshida

●賃料: **50,000円**

- 共益費:無
- 敷金:1ヶ月
- 礼金:1ヶ月
- 仲介料:1ヶ月
- 駐車場:有(1台可)
- 間取:2LDK
- 取引形態:仲介
- 築年数:21年
- その他:スチール付水洗トイレ・キッチン・お風呂

●即入居可

アパート 横迎町 メゾン迎町

●賃料: **55,000円**

- 共益費:無
- 敷金:1ヶ月
- 礼金:1ヶ月
- 仲介料:1ヶ月
- 駐車場:有(1台可)
- 間取:3LDK
- 取引形態:仲介
- 築年数:5年

●即入居可

アパート 中央二丁目 エスポワール

●賃料: **63,000円**

- 共益費:無
- 敷金:1ヶ月
- 礼金:1ヶ月
- 仲介料:1ヶ月
- 駐車場:有(2台可)
- 間取:3LDK
- 取引形態:仲介
- 築年数:15年
- その他:物置有り、エアコン、トイレ

●即入居可

貸家 栗山町 ウッドハウス

●賃料: **60,000円**

- 共益費:5,000円
- 敷金:1ヶ月
- 礼金:1ヶ月
- 仲介料:1ヶ月
- 駐車場:有(2台可)
- 間取:1LDK
- 取引形態:仲介
- 築年数:14年
- その他:物置、BS有り

●即入居可

アパート 海老川町 メゾン海老川

●賃料: **55,000円**

- 共益費:無
- 敷金:1ヶ月
- 礼金:1ヶ月
- 仲介料:1ヶ月
- 駐車場:有(2台可)
- 間取:2LDK
- 取引形態:仲介
- 築年数:19年
- その他:物置有り

●即入居可

店舗 横迎町 羽立貸店舗

●賃料: **50,000円**

- 共益費:無
- 敷金:1ヶ月
- 礼金:1ヶ月
- 仲介料:1ヶ月
- 駐車場:有(3台可)
- 間取:2LDK
- 取引形態:仲介

●即入居可

貸家 昭和町 昭和ハウス

●賃料: **30,000円**

- 共益費:無
- 敷金:1ヶ月
- 礼金:1ヶ月
- 仲介料:1ヶ月
- 駐車場:有(2台可)
- 間取:3K
- 取引形態:仲介

●即入居可

貸家 金曲一丁目 太田貸家

●賃料: **35,000円**

- 共益費:無
- 敷金:無
- 礼金:無
- 仲介料:1ヶ月
- 駐車場:有(2台可)
- 間取:3K
- 取引形態:仲介
- その他:物置有り

●即入居可

※都合により広告出来ない物件もありますので、お気軽にお尋ね下さい。

株式会社 **フジタ不動産**

代表取締役 藤田 鉄 哉

事務所 / 〒035-0061 青森県むつ市下北町5-17
 E-mail: yu1001me@eagle.ocn.ne.jp
 むつ市不動産ナビ: http://fujitafudon.jp

FAX.23-0910 TEL.23-0909